

Produktinformation

Granulatförderer VSF 4030

Einsatzgebiet

Die Förderer der VSF - Baureihe werden zur Förderung aller Kunststoffgranulate eingesetzt. Die Geräte sind mit einem Seitenkanalverdichter ausgerüstet und dienen zur automatischen Befüllung von Kunststoffverarbeitungsmaschinen. Die GERCO - Granulattrockner besitzen spezielle Aufnahmeelemente zur Verbindung von Fördergerät und Trockner. Sie erreichen eine Förderleistung von 1000 kg/h. Durch Anschluss von Zusatzbaugruppen, **Zweikomponentenweiche**, **Druckluftfilterabreinigung**, wird ein erweiterter Einsatz der Fördergeräte erreicht.

VSF 4030



Behälter



Gebläseeinheit

Lieferumfang Standardgerät:

- Materialabscheidebehälter aus Edelstahl
- Gebläse- und Steuereinheit (Seitenkanalverdichter), mit elektronischer Steuerung
- Förderzeiten und Förderzyklus separat einstellbar
- Steuerung für den Anschluss von Nachrüstbaugruppen vorbereitet
- Sauglanze *
- Förderschlauch und Rückluftschlauch *

*optional lieferbar

Produktinformation

Technische Daten

Mechanische Daten

VSF 4030

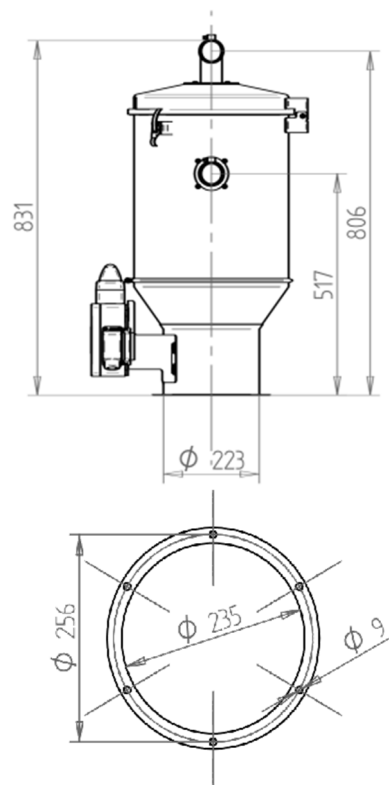
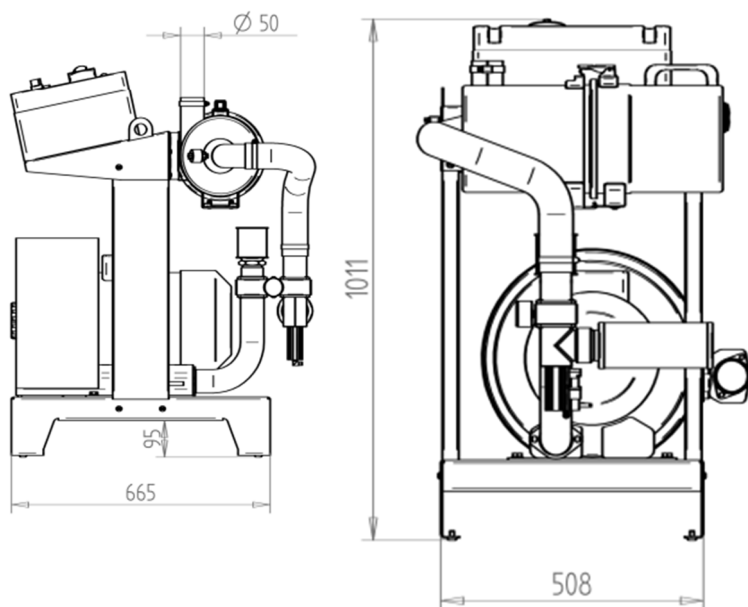
Maße \varnothing x Höhe in mm Trichter	460 x 831
Maße Gebläseeinheit BxTxH	1044 x 654 x 1184
Gewicht in kg	120
Förderleistung in kg / h	400
Förderhöhe in m	8
Förderlänge in m	80
Behälterinhalt in Liter	30
Gebläseanschluss	$\varnothing 50$
Materialanschluss	$\varnothing 40$
Geräuschpegel 1 Meter Abstand dB	75

Elektrische Daten

Anschlusswert	3 x 400 V, 50 Hz
Gebläseleistung in kW	4

Strukturfarbe RAL 7004 hell grau

Die maximal Förderleistung kann nur bei Verrohrung erreicht werden.



Zubehör

Adapterbehälter in unterschiedlichen Volumina.