

Granulatförderer GKS 80, GKS 120, GKS 180

Einsatzgebiet

Die Gerco - Vakuumförderer werden zur Förderung aller Kunststoffgranulate eingesetzt. Die Geräte sind mit einem Wechselstrommotor ausgerüstet und dienen zur automatischen Befüllung von Kunststoffverarbeitungsmaschinen. Die GERCO - Granulattrockner besitzen spezielle Aufnahmeelemente zur Verbindung von Fördergerät und Trockner.

Durch Anschluss von Zusatzbaugruppe **Zweikomponentenweiche** wird ein erweiterter Einsatz der Fördergeräte erreicht.



GKS 120 mit ZKW

Lieferumfang Standardgerät:

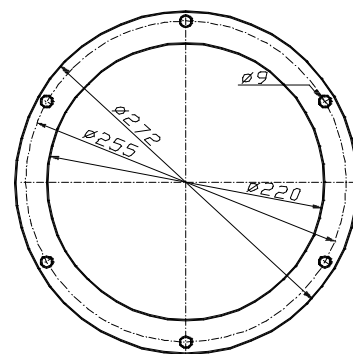
- Materialabscheidebehälter aus Edelstahl
- Haube RAL 9018
- Elektronische Steuerung MKS 04
- Druckluftfilterabreinigung
- Förderzeiten und Förderzyklus separat einstellbar
- Sauglanze ø40
- Förderschlauch aus PU mit Drahtspirale

Produktinformation

Technische Daten

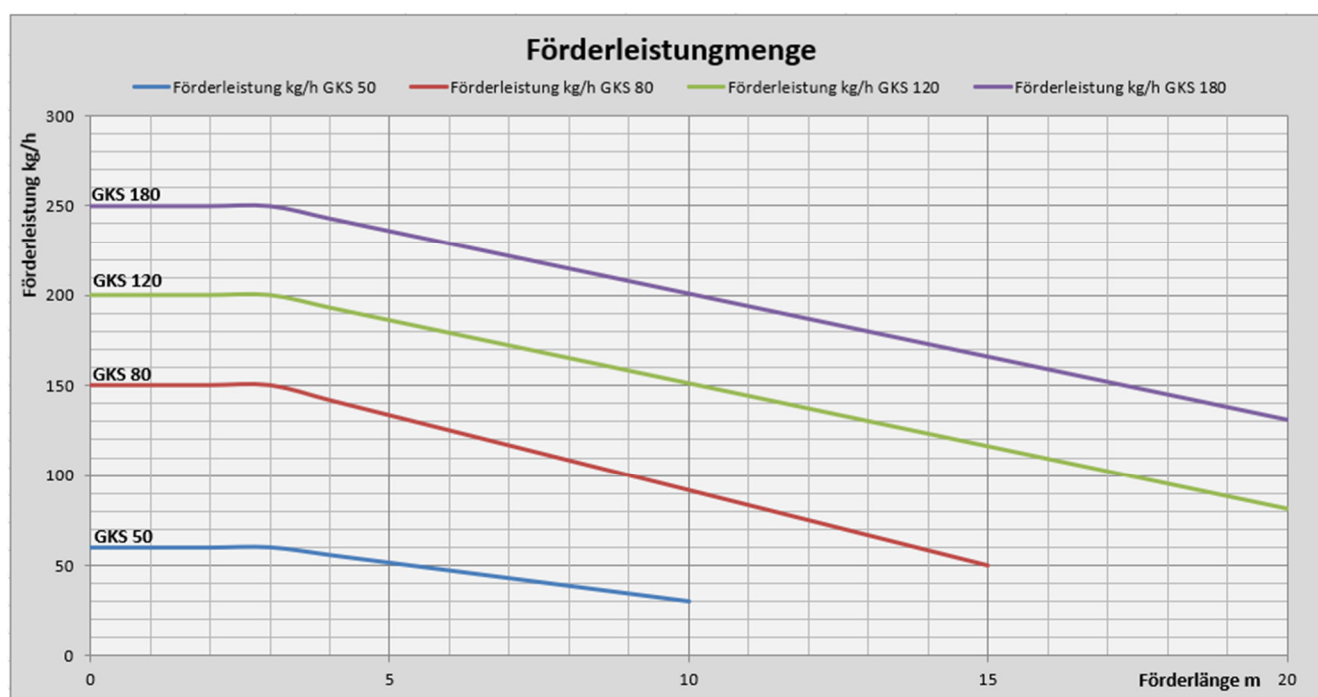
Mechanische Daten

	GKS 80	GKS 120	GKS 180	Behälterflansch
Maße \varnothing x Höhe in mm Trichter	230 x 625	230 x 725	230 x 850	
Gewicht in kg	11	12	13	
Förderleistung in kg / h	80	120	180	
Förderhöhe in m	3	3	3	
Förderlänge in m	10	12	15	
Behälterinhalt in Liter	5	8	12	



Elektrische Daten

Anschlusswert in V/Hz	230/50	230/50	230/50
Gebläseleistung in kW	0,95	0,95	1,1
Geräuschpegel 1 Meter Abstand dB	79	79	79



Zwei - Komponenten - Weiche ZKW

zum Fördern von zwei Materialien

Blitzleuchte rot 24VDC/250mA

Adapterbehälter FAB

Zur Montage des Fördergerätes auf der Maschine