



Granulatförderer GKS 50

Einsatzgebiet

Die Gerco - Vakuumförderer der Baureihe **GKS 50** werden zur Förderung aller Kunststoffgranulate eingesetzt. Die Geräte sind mit einem Wechselstrommotor ausgerüstet und dienen zur automatischen Befüllung von GERCO – Trocknern und Kunststoffverarbeitungsmaschinen. Die GERCO - Granulattrockner besitzen spezielle Aufnahmeelemente zur Verbindung von Fördergerät und Trockner.

Durch Anschluss der Zusatzbaugruppe **Zweikomponentenweiche** wird ein erweiterter Einsatz der Fördergeräte erreicht.



Lieferumfang Standardgerät:

- Materialabscheidebehälter aus Edelstahl
- Haube RAL 9018
- Elektronische Steuerung MKS 04
- Druckluftfilterabreinigung
- Förderzeiten und Förderzyklus separat einstellbar
- Sauglanze ø40
- Förderschlauch aus PU ø40 mit Stahlspirale

Produktinformation

Technische Daten

Mechanische Daten

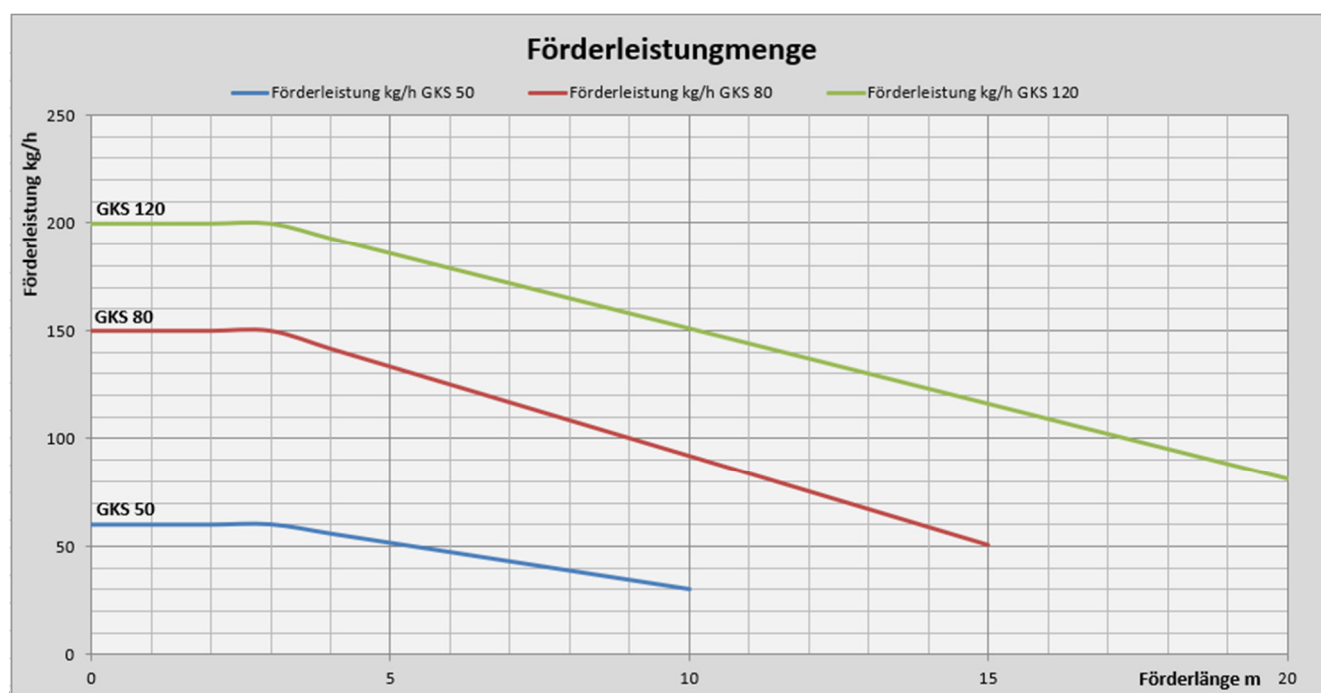
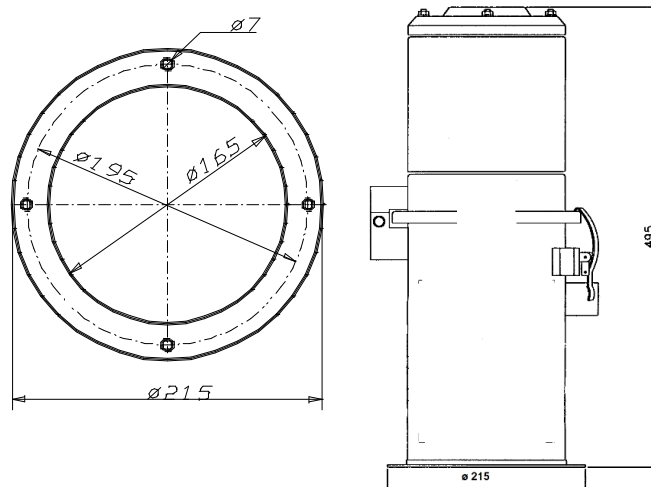
Maße (ø x H) mm	ø170 x 495
Gewicht in kg	8
Fassungsvermögen in Liter	2
Förderleistung in kg / h	50

Elektrische Daten

Anschlusswert V / Hz	230 V / 50
Leistungsaufnahme in W	850
Stromaufnahme in A	4,0
Geräuschpegel 1 Meter Abstand dB	79

GKS 50

Behälterlochbild



Zwei - Komponenten - Weiche ZKW

zum Fördern von zwei Materialien

Blitzleuchte

Adapterbehälter VSF 1,5

Zur Montage des Fördergerätes auf der Maschine