

Produktinformation

Zweistellen - Granulatförderer ZSF 151 / 251

Einsatzgebiet

Die Förderer der ZSF 151- Baureihe werden zur Förderung aller Kunststoffgranulate eingesetzt. Die Geräte sind mit einem Seitenkanalverdichter ausgerüstet und dienen zur automatischen Befüllung von **ZWEI** Kunststoffverarbeitungsmaschinen. Die GERCO - Granulattrockner besitzen spezielle Aufnahmeelemente zur Verbindung von Fördergerät und Trockner.

Sie erreichen eine Förderleistung von 150 kg/h.



Abscheider

Steuerpult

Abscheider

Lieferumfang Standardgerät:

- 2 x Materialabscheidebehälter aus Edelstahl
- Gebläse- und Steuereinheit (Seitenkanalverdichter), mit elektronischer Steuerung im Pult eingebaut (auch als frei positionierbarer Schaltkasten lieferbar)
- Förderzeiten separat einstellbar
- 2 x Sauglanze $\varnothing 40$
- 4 x 3 m Förderschlauch und Rückluftschlauch aus PU

Info: Damit eine einwandfreie Funktion der Fördereinheit gewährleistet werden kann, sollte die Materialsaugleitung und Vakuumleitung verrohrt werden.

Produktinformation

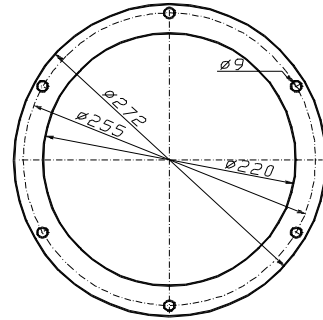
Technische Daten

Mechanische Daten

ZSF 151

Behälterlochbild

Maße \varnothing x Höhe in mm Trichter	250 x 650
Gewicht in kg	2 x 8 kg (Behälter)
Förderleistung in kg / h	150
Förderhöhe in m	4
Förderlänge in m	15
Behälterinhalt in Liter	8
Geräuschpegel 1 Meter Abstand dB	73



Elektrische Daten

Anschlusswert	3 x 400 V, 50 Hz
Gebälseleistung in kW	1,5

Der Förderersteuerpult ist mit Strukturfarbe RAL 7004 hell grau lackiert.

Auf Wunsch, gegen einen Aufpreis, können andere Farbtöne gewählt werden.

Die Anschlußspannung kann auf Wunsch, gegen einen Aufpreis, geändert werden.

Zweistellen - Granulatförderer ZSF 151

Zubehör

Blitzleuchte

Adapterbehälter

Zur Montage des Fördergerätes auf der Maschine