

# Produktinformation

## Zweistellen - Granulatförderer ZSF 151/251

### Einsatzgebiet

Die Förderer der ZSF 151- Baureihe werden zur Förderung aller Kunststoffgranulate eingesetzt. Die Geräte sind mit einem Seitenkanalverdichter ausgerüstet und dienen zur automatischen Befüllung von **ZWEI** Kunststoffverarbeitungsmaschinen. Die GERCO - Granulattrockner besitzen spezielle Aufnahmeelemente zur Verbindung von Fördergerät und Trockner.

Sie erreichen eine Förderleistung von 150 kg/h.



**Abscheider**

**Steuerpult**

**Abscheider**

### Lieferumfang Standardgerät:

- 2 x Materialabscheidebehälter aus Edelstahl
- Gebläse- und Steuereinheit ( Seitenkanalverdichter ), mit elektronischer Steuerung im Pult eingebaut ( auch als frei positionierbarer Schaltkasten lieferbar )
- Förderzeiten separat einstellbar
- 2 x Sauglanze  $\varnothing 40$
- 4 x 3 m Förderschlauch und Rückluftschlauch aus PU

Info: Damit eine einwandfreie Funktion der Fördereinheit gewährleistet werden kann, sollte die Materialsaugleitung und Vakuumleitung verrohrt werden.

# Produktinformation

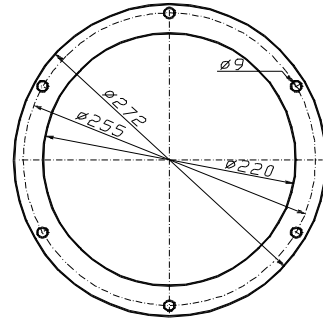
## Technische Daten

### Mechanische Daten

ZSF 151

### Behälterlochbild

Maße $\varnothing$ x Höhe in mm Trichter	250 x 650
Gewicht in kg	2 x 8 kg ( Behälter )
Förderleistung in kg / h	150
Förderhöhe in m	4
Förderlänge in m	15
Behälterinhalt in Liter	8
Geräuschpegel 1 Meter Abstand dB	73



### Elektrische Daten

Anschlusswert	3 x 400 V, 50 Hz
Gebläseleistung in kW	1,5

Der Förderersteuerpult ist mit Strukturfarbe RAL 7004 hell grau lackiert.

Auf Wunsch, gegen einen Aufpreis, können andere Farbtöne gewählt werden.

Die Anschlußspannung kann auf Wunsch, gegen einen Aufpreis, geändert werden.

## Zweistellen - Granulatförderer ZSF 151

### Zubehör

### Blitzleuchte

### Adapterbehälter

Zur Montage des Fördergerätes auf der Maschine