

# Produktinformation

## Granulatförderer VSF 151 / 251

### Einsatzgebiet

Die Förderer der VSF 151 / 251 - Baureihe werden zur Förderung aller Kunststoffgranulate eingesetzt. Die Geräte sind mit einem Seitenkanalverdichter ausgerüstet und dienen zur automatischen Befüllung von Kunststoffverarbeitungsmaschinen. Die GERCO- Granulattrockner besitzen spezielle Aufnahmeelemente zur Verbindung von Fördergerät und Trockner.

Sie erreichen eine Förderleistung von 150 / 250 kg nur über eine weite Strecke, wenn die Förderleitung verrohrt ist. Durch Anschluss von Zusatzbaugruppen, **Zweikomponentenweiche**, **Druckluftfilterabreinigung**, wird ein erweiterter Einsatz der Fördergeräte erreicht.



**Gebälse / Steuereinheit**



**Materialbehälter**

### Lieferumfang Standardgerät:

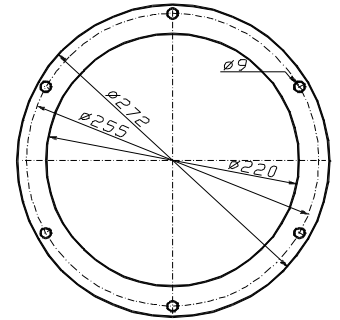
- Materialabscheidebehälter aus Edelstahl
- Gebläse- und Steuereinheit ( Seitenkanalverdichter ), mit elektronischer Steuerung
- Förderzeiten und Förderzyklus separat einstellbar
- Sauglanze ø40
- Förderschlauch und Rückluftschlauch aus PU

# Produktinformation

## Technische Daten

### Mechanische Daten

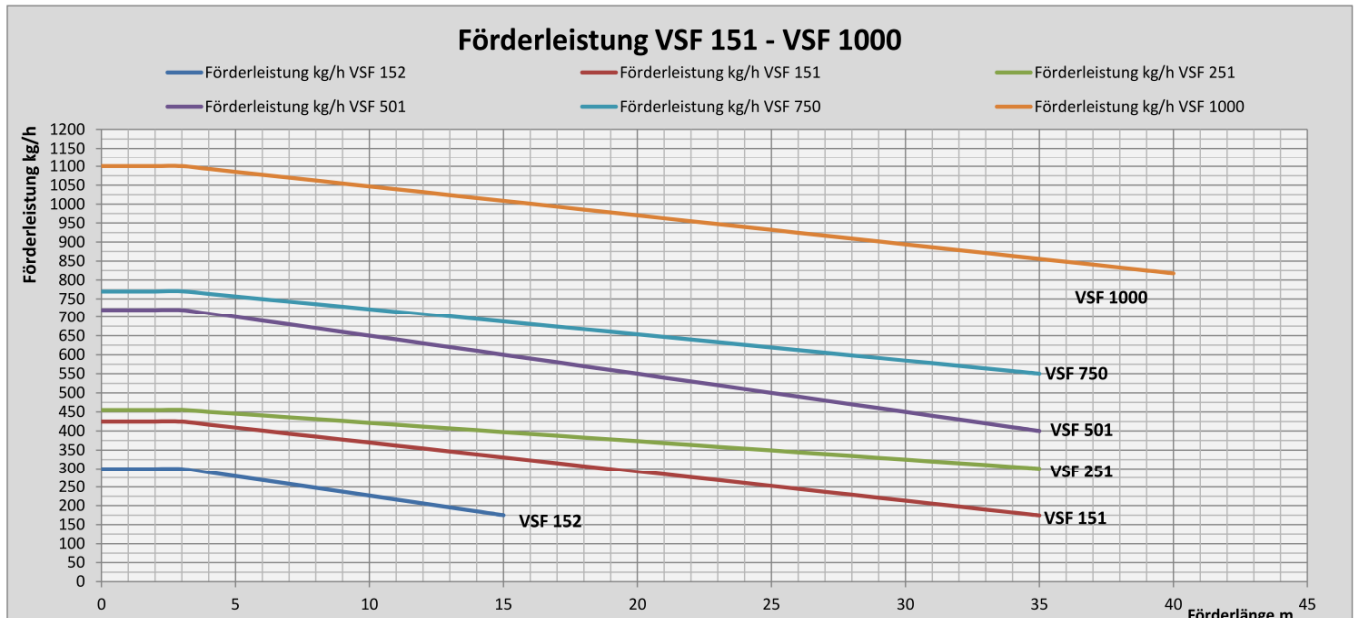
	VSF 151	VSF 251	Behälterlochbild
Maße $\varnothing$ x Höhe in mm Trichter	230 x 576	230 x 576	
Maße Gebläseeinheit BxTxH	365 x 370 x 650	365 x 370 x 650	
Gewicht in kg	26	29	
Förderleistung in kg / h	150	250	
Förderhöhe in m	5	5	
Förderlänge in m	15	20	
Behälterinhalt in Liter	8	8	
Saug- und Gebläseanschluss*	$\varnothing 40$	$\varnothing 40$	
Geräuschpegel 1 Meter Abstand dB	70	73	



### Elektrische Daten

Anschlusswert	3 x 400 V, 50 Hz	
Gebläseleistung in kW	1,5	2,2

Die VSF 151/152/251 können auch in einem Steuerpult (Strukturfarbe RAL 7004 hell grau oder RAL 7016 dunkel grau) eingebaut und geliefert werden.



## Zubehör

### Zwei - Komponenten - Weiche ZKW 12

zum Fördern von zwei Materialien in den VSF 151 und VSF 251

### Blitzleuchte

Adapterbehälter in unterschiedlichen Volumina.