

Produktinformation

Volumetrisches Dosiergerät GVD 120

Einsatzgebiet

Das volumetrische Dosiergerät vom Typ GVD 120 eignet sich zur Herstellung von Granulat / Masterbatch-Mischungen im Bereich von 25 – 430 kg / h.

Aufgrund seiner Konstruktion und des modularen Aufbaues sind sowohl einfache Bedienung als auch schnelle Reinigung gewährleistet.

Das Gerät besteht aus dem Grundmodul, an das der Behälter für das Kunststoffgranulat als auch die Dosiereinheit angeflanscht sind. Die Steuerung befindet sich in einem separat angeordneten Gehäuse. Das digitale Display erlaubt eine unkomplizierte Einstellung des Dosierverhältnisses.

Das GVD 120 ist sowohl für den Spritzgussbetrieb als auch für den Einsatz in Extrusionsanlagen geeignet. Zur vollständigen Automatisierung des Gerätebetriebes besteht die Möglichkeit die Beschickung mittels pneumatischer Fördergeräte vorzunehmen.

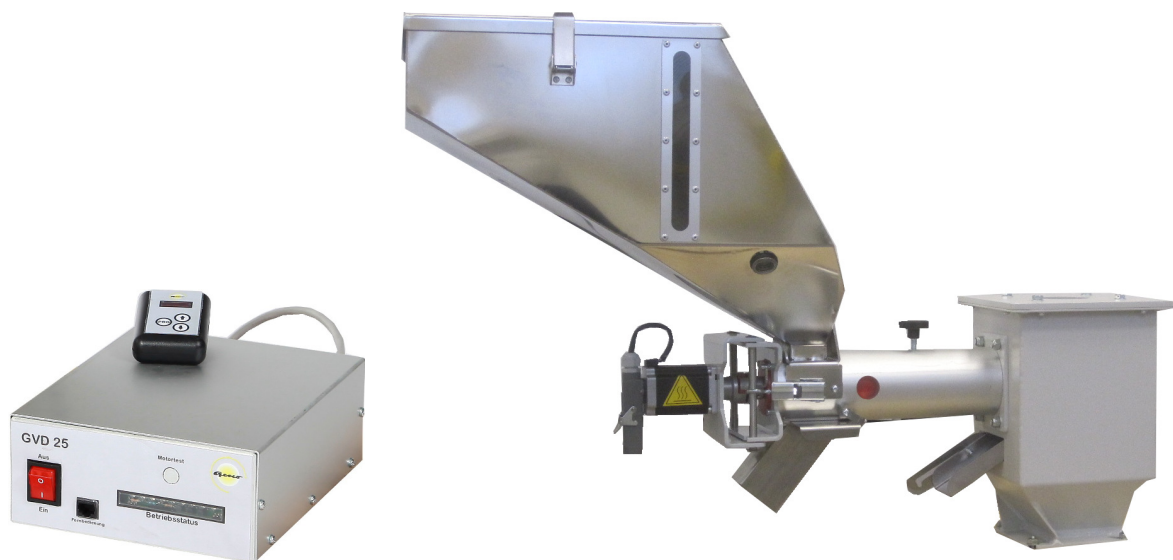


Abbildung: GVD 120

Standardausrüstung:

- Grundmodul mit Flansch und Probenahmerutsche
- Dosiereinheit mit Antriebsmotor
- Trichter für Dosiereinheit (Masterbatch) (70 Liter)
- Steuereinheit mit digitalem Display
- Alle Teile, die mit Material in Berührung kommen, sind aus Edelstahl
- Dosierleistung Synchronisation mit einem Extruder über 0-10 V signal
- Externe Freischaltung der Dosierung für Spritzgußmaschinen

Produktinformation

Technische Daten

Mechanische Daten

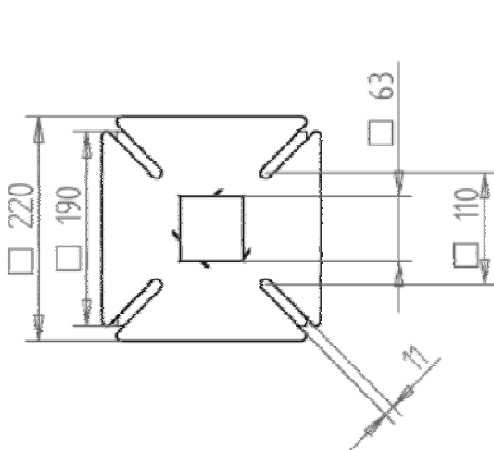
H x B x L in mm:	822 x 710 x 490
Gewicht kg:	30
Dosierleistung in g / s	7-120 (25 – 430kg/h)
Behältervolumen (Dosierbehälter) in Liter	70
Drehmoment Motor Nm	2,6

Elektrische Daten

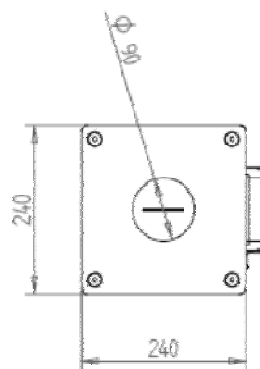
Anschlusswert V / Hz	230 / 50-60
Leistungsaufnahme W	920
Steuerung	Microprozessor

Volumetrisches Dosiergerät GVD 120

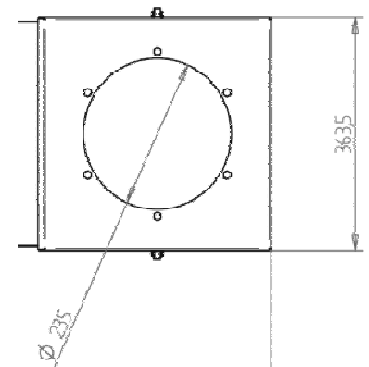
Zubehör



Hauptkomponente Auslauf



Hauptkomponente Zulauf



Mischkomponente Fördererflansch