

Produktinformation

Universalförderer GDFuni 5

Einsatzgebiet

Die Gerco - Vakuumförderer der Baureihe **GDFuni 5** werden sowohl zur Förderung von schwerfließendem Pulver als auch Kunststoffgranulaten eingesetzt. Die Geräte sind mit einem Druckluftantrieb zur automatischen Befüllung von Dosier – und Mischgeräten und Trocknern mit Pulvern und Granulaten ausgerüstet. Der GDFuni 5 erreicht eine max. Förderleistung von max. 300 kg/h.



Standardlieferumfang:

- Materialabscheidebehälter aus Edelstahl
- Elektronische Steuerung MKS 04
- Druckluftfilterabreinigung
- Förderzeiten und Förderzyklus separat einstellbar
- Sauglanze ø 40
- Förderschlauch aus **PU** ø 40 mit Stahlspirale

Produktinformation

Technische Daten

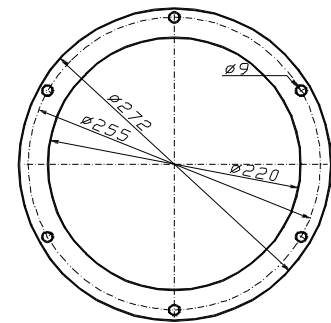
Mechanische Daten

Maße (B x T x H) mm	348 x 365 x 640
Gewicht in kg	11
Fassungsvermögen in Liter	5
Förderleistung in kg / h	500 (max. bei Granulaten) (300 Pulver)
Schlauchanschluß	ø40

GDFuni 5

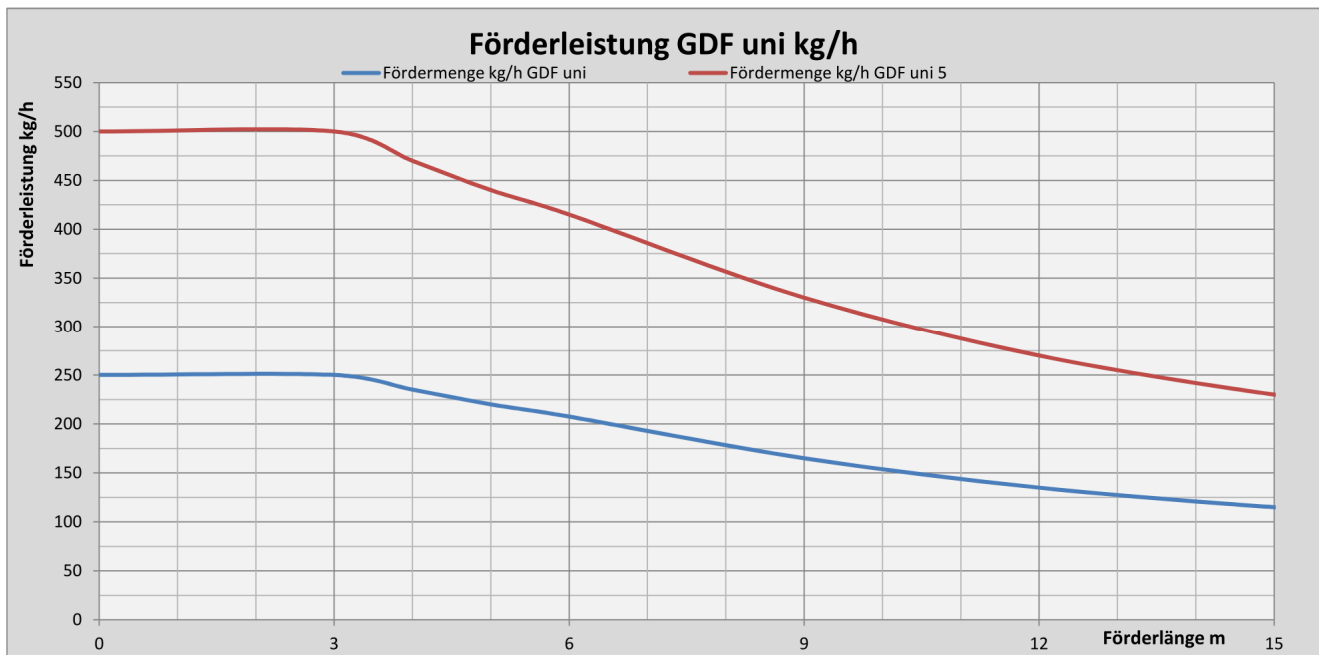
Lochbild

6 x ø9 x ø255



Elektrische Daten

Anschlusswert V / Hz	230 V / 50
Leistungsaufnahme in kW	0,05 – 1,7 kW / h
Stromaufnahme in A	0,5
Geräuschpegel 1 Meter Abstand dB	< 72



Universalförderer GDF uni 5

Zubehör

Zwei - Komponenten - Weiche ZKW 11

zum Fördern von zwei Materialien.

Blitzleuchte

rot 250V/15mA

!