

Produktinformation

Universalförderer GDFuni

Einsatzgebiet

Die Gerco - Vakuumförderer der Baureihe **GDFuni** werden sowohl zur Förderung von schwerfließendem Pulver als auch Kunststoffgranulaten eingesetzt. Die Geräte sind mit einem Druckluftantrieb zur automatischen Befüllung von Dosier – und Mischgeräten und Trocknern mit Pulvern und Granulaten ausgerüstet. Der GDFuni erreicht eine max. Förderleistung von max. 250 kg/h(Granulat).



Vakuumerzeuger unter dem Deckel

Standardlieferumfang:

- Materialabscheidebehälter aus Edelstahl
- Elektronische Steuerung MKS 04
- Druckluftfilterabreinigung
- Förderzeiten und Förderzyklus separat einstellbar
- Sauglanze ø 40
- Förderschlauch aus PU ø 40 mit Stahlspirale

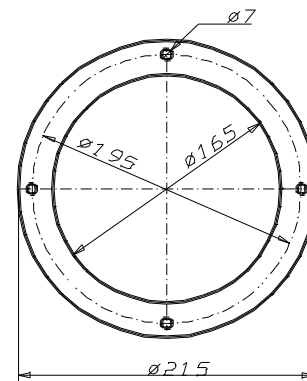
Produktinformation

Technische Daten

Mechanische Daten

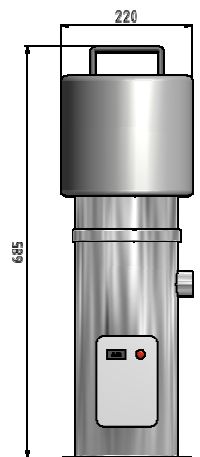
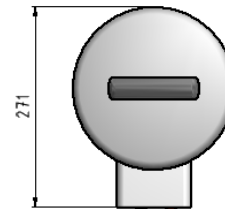
Maße ($\varnothing \times H$) mm	$\varnothing 170 \times 635$
Gewicht kg	9,2
Gewicht 3m Schlauch & Lanze in kg	2,5
Fassungsvermögen Liter	2
Förderleistung (max. bei Granulaten) kg / h	250
Förderlänge max. m	30
Förderhöhe max. m	4

Lochbild

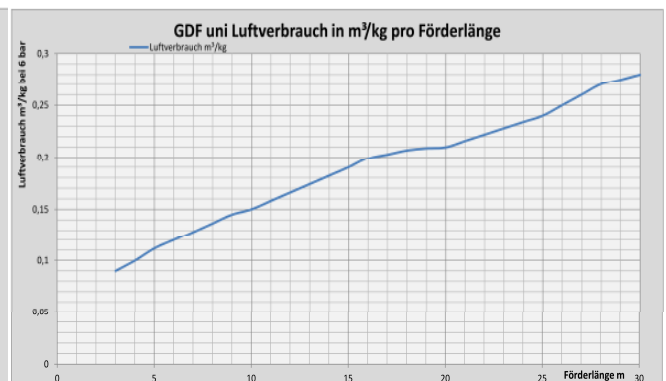
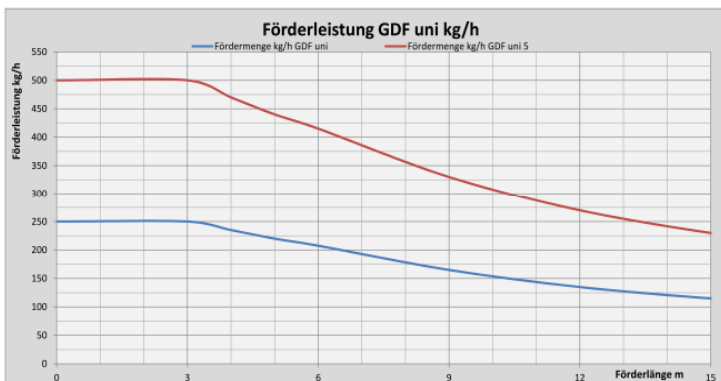


Elektrische Daten

Anschlusswert V / Hz	230 V / 50
Leistungsaufnahme VA	10
Luftanschluss bar	6
Luftverbrauch bei 6 m Förderlänge m^3/kg^*	0,1
Geräuschpegel 1 Meter Abstand dB	69



*Der Luftverbrauch ist abhängig von der Granulatform, der Förderhöhe und der Förderweglänge.



Universalförderer GDFuni

Zubehör

Zwei - Komponenten - Weiche ZKW 11

zum Fördern von zwei Materialien.

Blitzleuchte

Adapterbehälter

Zur Montage des Fördergerätes auf der Maschine